



子育てひろば



毎週水曜日 開催

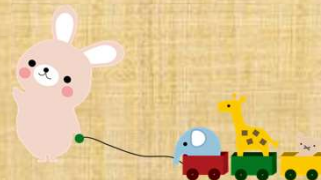
(会場: 日下地域ケアプラザ・ボランティアルーム)

時間: 10:15~11:30 定員: 親子2組 (先着順)

(第4水曜日に限っては、多目的ホールで定員6組で実施します)

※新型コロナウイルスのため、当面は縮小して行います

【参加される皆様へのお願い】



1. 来館される際は、**インターホン**で職員をお呼びください。
2. 入り口で**検温を実施**
(来館者名簿に氏名・連絡先の記入をお願いしています)
3. 保護者、お子さま、ご家族に発熱(37.5℃以上)や咳・くしゃみ・鼻水などの呼吸器症状、**体調不良がある場合は利用をご遠慮ください。**
4. ひろばのご利用前には必ず石鹸で手洗い、またはアルコールによる**手指消毒**をお願いします。
5. 咳エチケットに準じて、**マスク着用**などのご対応をお願いします。

※ 当面の間、3階の下駄箱は使用できませんので、ご参加の方は外履き入れをご持参ください。

